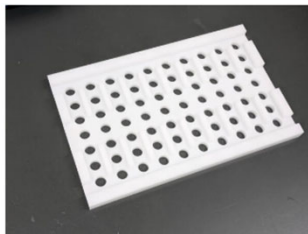
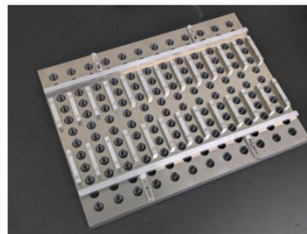


せん断試験片作製治具 の使用方法

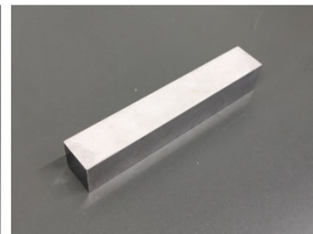
JIS規格、ISO規格に対応したせん断試験サンプルを再現性よく作製するのに適した治具です。



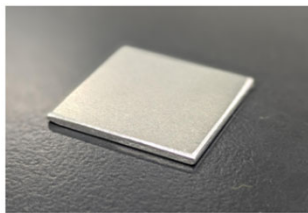
F90B せん断試験片作製治具(樹脂製)



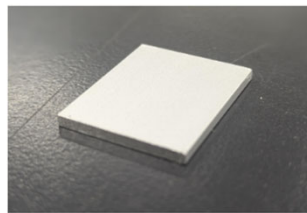
F90G せん断試験片作製治具(金属製)



F90C おもり



F90D スペース t1.5



F90E スペース t2.0



フッ素加工ガラス繊維シート

1. スペースを治具にセットする

作製したい接着層の厚みに合わせてスペースを選択します。
スペースはt2, t1.5, t0.5の用意があります。
80℃以上で硬化する場合は金属製の治具を使用します。

2. 接着剤を塗布した基板をセットする

赤矢印部に隙間がないようにセットします。
接着剤の流動性が高く、治具を汚してしまうような場合には、
基板の下にフッ素加工ガラス繊維シートを敷くことで治具の
汚染を回避できます。

3. 2枚目の基板を貼合する

赤矢印部に隙間がないように注意します。
スペースの上部の位置で軽く指で押さえて貼合します。

4. おもりを乗せます

おもりを乗せることで位置がずれないように固定します。
接着剤が硬化するまでの時間、この状態を維持させます。